



Accessoires

10

poth^{az}
er is meer

10 Accessoires

BlueFox alarmsysteem

- Een revolutionair systeem voor privé- en openbare zwembaden, zwembadcomplexen en natuurlijke (zwem) baden.
- Door het unieke actieve/passieve systeem worden zowel de zwemmer als ook het zwembad beschermd.
- Geen vals-alarm melding, funest voor ieder alarmsysteem.
- Uiterst betrouw- en betaalbaar gebruiksvriendelijk Zwitsers product.



BlueFox is een uniek Zwitsers zwembadveiligheidssysteem welke helpt om verdrinkings- en bijna verdrinkingsgevallen te voorkomen.

In de **actieve modus** worden de zwemmers bewaakt en in de **passieve modus** het zwembad.

Alle zwemmers, ongeacht kleine kinderen of geoefende zwemmers dragen een armbandcomputer welke eenvoudig geprogrammeerd kan worden op verschillende zwemcapaciteiten van de desbetreffende persoon. Als de op de armbandcomputer ingestelde tijd en diepte beiden worden overschreden gaat een alarm af (akoestisch en visueel).

Het apart programmeren per individu zorgt ervoor dat onnodige vals alarmmeldingen worden vermeden. Een heel belangrijk argument, vals alarmmeldingen kunnen namelijk onbewust voor onoplettendheid zorgen. Middels software, welke via de BlueFox homepage gratis gedownload kan worden, kan op de armbandcomputer diepte en tijd zelf ingesteld worden.

In de **passieve modus** registreert BlueFox in het bad vallende personen, dieren of objecten vanaf ongeveer 6 kg en activeert onmiddellijk het alarm. In de **passieve modus** hebben de armbandcomputers geen functie.

Voor wat betreft het instellen van de actieve naar passieve modus en andersom. Het systeem kan zodanig ingesteld worden dat de passieve modus automatisch in werking treedt na 1, 2 of 3 uur nadat gestopt is met zwemmen. Het systeem kan ook handmatig direct naar de passieve modus geschakeld worden. De actieve modus dient altijd handmatig geactiveerd te worden.

Er zijn voor privé-zwembaden verschillende systemen leverbaar: inbouw bij nieuwe baden en opbouw voor bestaande baden. Voor hotels is er een speciale opbouwset.

Een in- of opbouwsensor is geschikt voor baden tot maximaal 50m² wateroppervlak.

De werking van een volgeladen batterij van de armbandcomputer is gemiddeld 3 maanden, uitgaande van 3 uur onder water per dag. Door een speciale sensor in de armbandcomputer gaat deze pas in werking zodra deze daadwerkelijk in het water is. Met een groen LED lampje is direct visueel te controleren of de batterij in bedrijf is. Indien de batterij nog voor 50% vol is wordt dit met een rood LED lampje op de armbandcomputer duidelijk aangegeven. Zodoende is er dus altijd ruim voldoende speling om een juiste werking te garanderen.

De batterij van de armbandcomputer is vervolgens zeer eenvoudig met de meegeleverde adapter op te laden. Indien in een situatie meerdere armbandcomputers actief zijn kan gekozen worden voor een speciaal daarvoor ontwikkelde rail waarop de armbandcomputers eenvoudig (magnetisch) aan te bevestigen zijn om vervolgens op te laden.

Voor openbare zwembaden kunnen concepten ontwikkeld worden welke op maat toegesneden zijn voor elke specifieke toepassing (zwembadcomplex). Bij deze actieve systemen zullen in principe de sensoren altijd in de zwembadwand ingebouwd zijn. Verder is er ook een mobiel alarmsysteem beschikbaar (toe te passen bij bijvoorbeeld schoolzwemmen).

Wat zijn de kansen met BlueFox? En hoe mee om te gaan in offertes?



Een zwembad moet zo veilig mogelijk zijn, wellicht wordt dit aspect soms onderschat. Wij zijn van mening dat het aspect veiligheid in en rondom zwembaden niet verzwegen mag worden. Het is belangrijk dat we als branche tonen bewust met ons product bezig te zijn. Daarom is het van belang dat we de (potentiële) zwembadbezitter erop wijzen hoe de gevaren te minimaliseren zijn.

Met het alarmsysteem van BlueFox kunnen het zwembad én de zwemmer beveiligd worden, die combinatie maakt Blue Fox uniek.

Een BlueFox alarmsysteem hoort in ieder nieuw te bouwen zwembad maar is zeker ook te adviseren bij bestaande zwembadbezitters.

Tip

Bied bij elke offerte voor een nieuw te bouwen zwembad het benodigde BlueFox inbouwdeel (tegen lage prijs of gratis) aan. De klant kan dan namelijk (bv in een veranderende gezinssituatie) altijd later nog besluiten om het complete BlueFox systeem aan te schaffen.

Complete sets met opbouwsensor - Actief/Passief voor bestaande zwembaden (oppervlakte 50m² per sensor)

Bestelnummer	Artikel met omschrijving	€
AN10 60.002	BlueFox alarmsysteem model Basic - Actief/Passief, set bestaat uit; - Alarmontvanger type Basic met zwaailicht en sirene, stekker 12 Volt. - Opbouwsensor, kabellengte 10 meter. - 1 armbandcomputer (kleur geel). - USB stekker inclusief magneetadapter voor opladen polsbandcomputers. - Innotec montagekit (geschikt voor gebruik onder water) 50ml.	1215,00



AN10 60.003	BlueFox alarmsysteem model Standard - Actief/Passief, set bestaat uit; - Alarmontvanger type Standard met zwaailicht en sirene, stekker 12 Volt. - Opbouwsensor, kabellengte 10 meter. - Dongel stekkeralarm voor 2e alarm op afstand. - 1 bandcomputer (kleur geel). - USB stekker inclusief magneetadapter voor opladen polsbandcomputers. - Innotec montagekit (geschikt voor gebruik onder water) 50ml.	1840,00
-------------	---	---------



AN10 60.004	BlueFox alarmsysteem model Professional - Actief/Passief, set bestaat uit; - Alarmontvanger type Professional met zwaailicht en sirene, stekker 12 Volt. - 2 stuks opbouwsensor, kabellengte 10 meter. - Dongel stekkeralarm voor 2e alarm op afstand. - 1 testcomputer, voor directe sortertest, alleen optisch en geen akoestisch alarm. - USB stekker inclusief magneetadapter voor opladen polsbandcomputers. - Innotec montagekit (geschikt voor gebruik onder water) 50ml.	3645,00
-------------	--	---------



10 Accessoires

Masteralarm set exclusief sensor en inbouwdelen - Actief/Passief voor nieuw te bouwen zwembaden (oppervlakte 50m² per sensor)

Bestelnummer Artikel met omschrijving

- | | | |
|-------------|---|----------|
| AN10 60.006 | BlueFox Masteralarm set model Basic - Actief/Passief | € 825,00 |
| | <ul style="list-style-type: none"> • Alarmontvanger type Basic met zwaailicht en sirene, stekker 12 Volt. • 1 armbandcomputer (kleur geel). • USB stekker inclusief magneetadapter voor opladen polsbandcomputers. | |



- | | | |
|-------------|---|---------|
| AN10 60.007 | BlueFox Masteralarm set model Standard - Actief/Passief | 1340,00 |
| | <ul style="list-style-type: none"> • Alarmontvanger type Standard met zwaailicht en sirene, stekker 12 Volt. • Dongel stekkeralarm voor 2e alarm op afstand. • 1 armbandcomputer (kleur geel). • USB stekker inclusief magneetadapter voor opladen polsbandcomputers. | |



- | | | |
|-------------|--|---------|
| AN10 60.008 | BlueFox Masteralarm set model Professional - Actief/Passief | 2675,00 |
| | <ul style="list-style-type: none"> • Alarmontvanger type Professional met zwaailicht en sirene, stekker 12 Volt. • Dongel stekkeralarm voor 2e alarm op afstand, voor aansluiting 2 sensoren. • 1 testcomputer. • USB stekker inclusief magneetadapter voor opladen polsbandcomputers. | |



Inbouwdelen set compleet met sensor Actief/Passief - voor nieuw te bouwen zwembaden

- | | | |
|-------------|--|---------|
| AN10 60.014 | BlueFox sensor inbouwset type A (bronslegering) - Actief/Passief voor beton(tegel)baden compleet.
Set bestaat uit 10 60.050 + 10 60.060 + 10 60.057 + 10 60.058 | 1395,00 |
| AN10 60.018 | BlueFox sensor inbouwset type B (bronslegering) - Actief/Passief voor foliebaden compleet.
Set bestaat uit 10 60.050 + 10 60.062 + 10 60.057 + 10 60.058 | 1405,00 |
| AN10 60.015 | BlueFox sensor inbouwset type D - Actief/Passief voor RVS baden compleet.
Set bestaat uit 10 60.052 + 10 60.057 + 10 60.058 | 1485,00 |
| AN10 60.009 | BlueFox sensor inbouwset type E - Actief/Passief voor prefabbaden compleet.
Set bestaat uit 10 60.053 + 10 60.063 + 10 60.057 + 10 60.058 | 1435,00 |
| AN10 60.016 | BlueFox sensor inbouwset type X - Actief/Passief voor beton(tegel)baden (kernboring DN 100) compleet.
Alleen als complete set leverbaar. | 1390,00 |

Hoe stel ik een compleet BlueFox systeem voor inbouw samen?



Om een BlueFox alarmsysteem in te bouwen, nieuwbouw, dienen sets en/of artikelen samengesteld te worden. De op deze pagina genoemde Masteralarm sets moeten voor een volledig alarm inbouwsysteem gecompleteerd worden met inbouwdelen(sets).



AN10 60.014



AN10 60.018



AN10 60.015



AN10 60.009



AN10 60.016

Losse inbouwdelen

Bestelnummer	Artikel met omschrijving	€
AN10 60.050	Inbouwdeel voor beton/tegel/foliebaden inclusief blindstop	232,00
AN10 60.051	Inbouwdeel voor beton/tegel/foliebaden - zoutwaterbestendig inclusief blindstop	310,00
AN10 60.060	Montageschijf voor inbouwdeel beton/tegelbaden AN10 60.050 inclusief schroeven	29,00
AN10 60.062	Flensset + pakking en schroeven voor inbouwdeel foliebaden AN10 60.050	59,00
AN10 60.052	Inbouwdeel voor RVS baden inclusief blindstop	370,00
AN10 60.053	Inbouwdeel voor prefabbaden inclusief blindstop	256,00
AN10 60.063	Flens RVS inclusief schroeven voor prefab inbouwdeel	62,00

Inbouwsensor en houder - Actief/Passief

bij elk samengesteld inbouwset artikelnummers AN10 60.057 + AN10 60.058 ook te bestellen.

AN10 60.057	Sensorhouder voor elk zwembadtype	407,00
AN10 60.058	Sensor (onder water)	720,00

Armbandcomputers

AN10 60.031	Armbandcomputer BlueFox - kleur rood	175,00
AN10 60.032	Armbandcomputer BlueFox - kleur blauw	175,00
AN10 60.033	Armbandcomputer BlueFox - kleur geel	175,00
AN10 60.034	Armbandcomputer BlueFox - kleur grijs	175,00

Testcomputer

voor een discrete sensortest, alleen optisch en geen akoestisch alarm.

AN10 60.030	Testcomputer alarm	175,00
-------------	--------------------	--------

Toebehoren en kabel

AN10 60.019	(De)montagesleutel voor vervanging van de sensor	114,00
AN10 60.038	Adapter/Laadapparaat voor het laden en programmeren van de polsbandcomputers. (maximaal 1 polsbandcomputer per laadbeurt)	57,00
AN10 60.020	Sensor verlengkabel, 10 meter, inclusief stekkers voor verbinding sensor naar alarmunit	86,00
AN10 60.021	Sensor verlengkabel, exclusief stekker	per meter 4,75
AN10 60.022	Stekkerset voor verlengkabel AN10 60.021	57,00
AN10 60.067	Afstandsschijven PVC - set van 3 stuks 1mm, 2mm en 5mm	31,00



AN10 60.050



AN10 60.052



AN10 60.053



AN10 60.060

AN10 60.062

AN10 60.063



AN10 60.057



AN10 60.058



AN10 60.032



AN10 60.030



AN10 60.019



AN10 60.038



AN10 60.067

10 Accessoires

BlueFox **mobiel alarmsysteem**

- Een mobiel BlueFox actief alarmsysteem voor school-zwemmen, toepasbaar bij elk zwembad.
- Ter vergroting van de veiligheid van de zwemmers en dus ook een goed (verkoop)argument voor de uitbater.
- Zeer snelle installatie door bevestiging van de sensor met een zuignap.
- Wordt compleet geleverd in een handig en degelijk draagkoffer.



Kijk ook eens op www.bluefox-poolsafety.com voor extra info.

Bestelnummer	Artikel met omschrijving	€
AN10 60.001	BlueFox mobiel actief alarmsysteem set bestaat uit; <ul style="list-style-type: none"> • koffer inclusief alarmbox met zwaailicht voor mobiel gebruik. • adapter voor opladen. • sensor met zuignap. • testcomputer, voor een discrete sensortest, alleen optisch en geen akoestisch alarm. • 4 armbandcomputers, verschillende kleuren. 	3100,00



Toebehoren

AN10 60.031	Polsbandcomputer BlueFox - kleur rood	175,00
AN10 60.032	Polsbandcomputer BlueFox - kleur blauw	175,00
AN10 60.033	Polsbandcomputer BlueFox - kleur geel	175,00
AN10 60.034	Polsbandcomputer BlueFox - kleur grijs	175,00

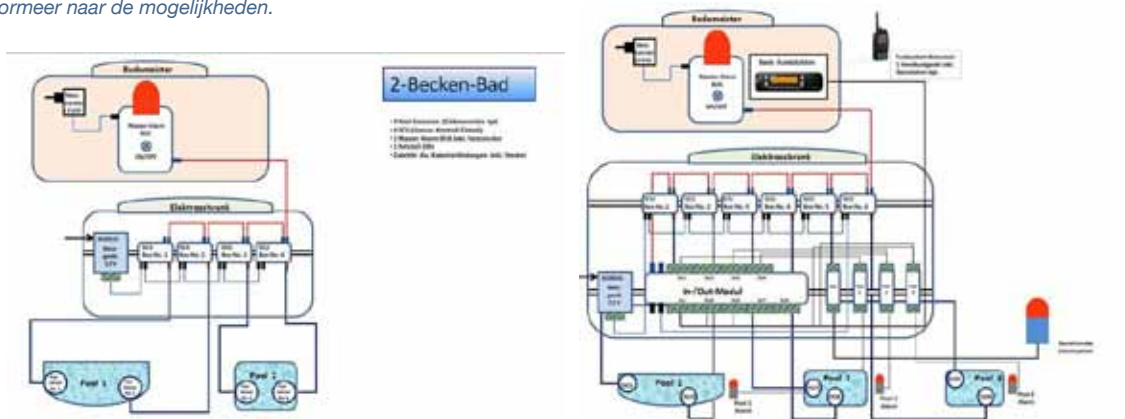
BlueFox actief zwembad-veiligheidssysteem voor openbare baden

Het BlueFox veiligheidssysteem is naar wens uitbreidbaar en kan in openbare situaties toezichthouders/badmeesters ondersteunen tijdens het bewaken van meerdere zwembaden tegelijk.

Het is mogelijk om een op maat toegesneden concept op specifieke behoeftes te maken.

Enkele concepten worden hieronder als voorbeeld schematisch weergegeven.

Informeer naar de mogelijkheden.



- Openbaar zwembadcomplex met 2 zwembaden, voorzien van ;
 - 4 inbouwdelen met sensoren
 - controle-eenheden
 - masteralarm BUS
 - toebehoren.

- Openbaar zwembadcomplex met 3 zwembaden, voorzien van ;
 - 6 inbouwdelen met sensoren
 - controle-eenheden
 - masteralarm BUS
 - portofoons
 - toebehoren.

Astral **overlooproosters**

Roosters voor overloopgoot

- vervaardigd uit polypropyleen waardoor een hoge UV-bestendigheid gewaarborgd wordt.
- lengte van 19,5cm (werkend) te koppelen door een man-vrouw verbinding.

Bestelnummer	Artikel met omschrijving	Fabrikantnummer	€
A 04 51.409	Breedte 245mm, dikte 22mm	00 217	6,45
A 04 51.410	Breedte 295mm, dikte 22mm	00 218	7,15
A 04 51.411	Breedte 335mm, dikte 22mm	00 219	7,40

Roosters voor gebogen overloopgoot

- vervaardigd uit polypropyleen waardoor een hoge UV-bestendigheid gewaarborgd wordt.

A 04 51.405	Plastic profiel (lengte 2 meter) per meter Geschikt voor overlooproosters met een dikte van 22 - 24 - 35mm.	00 224	13,25
A 04 51.430	Roostermodule, gebogen goot 195mm, dikte 35mm*	00 220	1,10
A 04 51.431	Roostermodule, gebogen goot 245mm, dikte 35mm*	00 221	1,20
A 04 51.432	Roostermodule, gebogen goot 295mm, dikte 35mm*	00 222	1,30
A 04 51.433	Roostermodule, gebogen goot 335mm, dikte 35mm* <i>*45 stuks per m1 nodig, de 35mm modules zijn tevens omkeerbaar.</i>	00 223	1,40
A 04 51.420	Roostermodule, gootbreedte 195mm, dikte 22mm*	00 212	0,95
A 04 51.422	Roostermodule, gootbreedte 245mm, dikte 22mm* <i>* 49 stuks per m1 nodig, te koppelen m.b.v. geplastificeerde kabel.</i>	00 213	1,05
A 04 51.426	Geplastificeerde kabel per meter voor koppeling roostermodule, AISI 316	00 215	2,25
A 04 51.427	Veiligheidspen voor koppel-kabel	00 216	1,75

Roosters voor gebogen overloopgoot

- vervaardigd uit polypropyleen waardoor een hoge UV-bestendigheid gewaarborgd wordt.
- geproduceerd en gecertificeerd conform EN-13451-1.
- onderling eenvoudig te koppelen, de 35mm modules zijn tevens omkeerbaar
- 52 stuks per m1 nodig.

A 04 51.050	Roostermodule wit, gebogen goot 195mm, dikte 22mm	34 190	0,85
A 04 51.051	Roostermodule wit, gebogen goot 245mm, dikte 22mm	34 191	1,10
A 04 51.052	Roostermodule wit, gebogen goot 295mm, dikte 22mm	34 192	1,15
A 04 51.053	Roostermodule wit, gebogen goot 335mm, dikte 22mm	34 193	1,15
A 04 51.054	Roostermodule wit, gebogen goot 195mm, dikte 35mm	34 194	0,90
A 04 51.055	Roostermodule wit, gebogen goot 245mm, dikte 35mm	34 195	1,15
A 04 51.056	Roostermodule wit, gebogen goot 295mm, dikte 35mm	34 196	1,15
A 04 51.057	Roostermodule wit, gebogen goot 335mm, dikte 35mm	34 197	1,25

Dit model overloopgootrooster is leverbaar in meerdere kleuren.

Parallelen roosters voor overloopgoot

- vervaardigd uit polypropyleen waardoor een hoge UV-bestendigheid gewaarborgd wordt.
- liggen in de lengterichting van het bad waardoor het waterverlies geminimaliseerd wordt.
- te koppelen door man-vrouw verbinding.
- door de flexibiliteit te buigen tot een lichte radius van 5 meter.

Bestelnummer	Artikel met omschrijving	Fabrikantnummer	€
A 04 51.135	Breedte 195mm, dikte 24mm	05 581	10,25
A 04 51.136	Breedte 245mm, dikte 24mm	05 582	10,85
A 04 51.137	Breedte 295mm, dikte 24mm	05 583	11,20
A 04 51.138	Breedte 335mm, dikte 24mm <i>* 5 stuks per m1 nodig</i>	05 584	11,50



Eindstuk-kit ter bevestiging van de parallelen roosters

bestaand uit een eindstuk van propyleen inclusief RVS 304 bevestigingsplaat.

A 04 51.140	Breedte 195mm, dikte 24mm	16 064	39,50
A 04 51.141	Breedte 245mm, dikte 24mm	16 065	41,95
A 04 51.142	Breedte 295mm, dikte 24mm	16 066	45,75
A 04 51.143	Breedte 335mm, dikte 24mm	16 067	46,25

Parallelen roostersegment, lengte 0,5 meter

- vervaardigd uit polypropyleen waardoor een hoge UV-bestendigheid gewaarborgd wordt.
- ideaal voor grotere zwembaden omdat door de lengte de vervangingstijd aanzienlijk verkort wordt.

A 04 51.145	Breedte 195mm, dikte 22mm	28 664	17,00
-------------	---------------------------	--------	-------



A 04 51.405



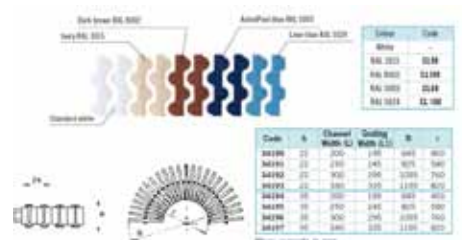
A 04 51.430



A 04 51.420



A 04 51.050



A 04 51.135



A 04 51.140



A 04 51.145

10 Accessoires

RVS 304 **zwembadtrappen**



Eng model

- Vervaardigd uit RVS AISI 304/V2A
- Buisdiameter \varnothing 43mm
- Voorzien van anti-slip treden.
- Wordt geleverd met ankers en rosetten.

Bestelnummer Artikel met omschrijving

A 10 01.603	3 treden RVS
A 10 01.604	4 treden RVS

Wijd model

- Vervaardigd uit RVS AISI 304/V2A
- Buisdiameter \varnothing 43mm
- Voorzien van anti-slip treden.
- Wordt geleverd met ankers en rosetten.

A 10 01.613	3 treden RVS
A 10 01.614	4 treden RVS

Optie (voor bovengenoemde zwembadtrappen)

AN10 89.006	RVS veiligheidstrede
-------------	----------------------

Deluxe

- Handgemaakt uit hoogglans RVS 304.
- Van hoogwaardige kwaliteit door de hoge dichtheid welke ontstaat door handmatig te polijsten.
- Voorzien van flenzen (zowel boven als onder)
- Wegneembaar.

CN10 01.440	RVS Deluxe zwembadtrap met 3 houten traptreden
-------------	--

CN10 01.445	RVS Deluxe zwembadtrap met 3 RVS traptreden
-------------	---

Accessoires voor inhangtrappen (RVS304 + 316)

Mogelijkheid flensbevestiging

i.p.v. de bijgeleverde instort-ankers, is het ook mogelijk de trappen op de badrand te bevestigen.

AN10 90.020	RVS flens \varnothing 100mm x 3mm "los"-niet gelast	per stuk	18,00
AN10 90.021	als AN10 90.020 echter aangelas aan bovenzijde trap	per stuk	60,00
AN10 90.022	als AN10 90.020 echter aangelas aan onderzijde trap	per stuk	60,00

A 10 89.001	Astral RVS veiligheidstrede extra diepe trede welke ruimte tussen badwand en trap afsluit (vervangt de bovenste traptrede)	07603	115,00
-------------	--	-------	--------

A 10 03.044	Astral klapscharnier maakt het mogelijk om de standaard Astral trap (eng en wijd model) uit het bad weg te klappen	00043	149,00
-------------	--	-------	--------

€

210,00
240,00



A 10 01.603



A 10 01.613



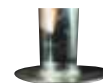
A 10 89.006



CN10 01.440



AN10 90.020



AN10 90.021



A 10 89.001



A 10 03.044

RVS 316 zwembadtrappen



A 10 01.704

Model Roma

- Vervaardigd uit RVS AISI 316/V4A
- Door rechte hardhouten verticale grijpstangen de ideale trap bij een modern strak zwembad.
- Buisdiameter ø 40mm
- Voorzien van anti-slip treden.

Bestelnummer	Artikel met omschrijving	Fabrikantnr.	€
AN10 01.702	2 treden RVS		965,00
AN10 01.703	3 treden RVS		999,00
AN10 01.704	4 treden RVS		1135,00
AN10 01.705	5 treden RVS		1410,00

Optie model Roma

AN10 89.007	RVS veiligheidstrede		260,00
-------------	----------------------	--	--------



A 10 01.404

Eng model

- Vervaardigd uit RVS AISI 316/V4A
- Buisdiameter ø 43mm
- Voorzien van anti-slip treden.
- Wordt geleverd met ankers en rosetten.

A 10 01.403	3 treden RVS	05481	390,00
A 10 01.404	4 treden RVS	05482	450,00
A 10 01.405	5 treden RVS	05483	550,00



A 10 01.413

Wijd model

- Vervaardigd uit RVS AISI 316/V4A
- Buisdiameter ø 43mm
- Voorzien van anti-slip treden.
- Wordt geleverd met ankers en rosetten.

A 10 01.413	3 treden RVS	05477	405,00
A 10 01.414	4 treden RVS	05478	450,00
A 10 01.415	5 treden RVS	05479	550,00



AN10 01.431

Easy Access

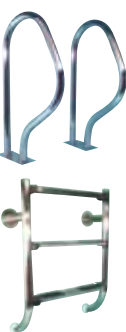
- Vervaardigd uit RVS AISI 316/V4A
- Zogeheten "luie trap", de meest gemakkelijke manier om uit het zwembad te komen.
- Buisdiameter ø 43mm
- Voorzien van brede anti-slip treden.
- Wordt geleverd met ankers en rosetten.

AN10 01.430	3 treden RVS	07782	765,00
AN10 01.431	4 treden RVS	11979	845,00

2-delig

- Vervaardigd uit RVS AISI 316/V4A
- Hoort in elk bad met afdekking thuis, geen uitsparing in de afdekking nodig.
- Buisdiameter ø 43mm
- Voorzien van anti-slip treden.
- Wordt geleverd met ankers en rosetten.

A 10 01.423	3 treden RVS	01457+05543	575,00
A 10 01.424	4 treden RVS	01458+05543	675,00
A 10 01.425	5 treden RVS	01459+05543	730,00

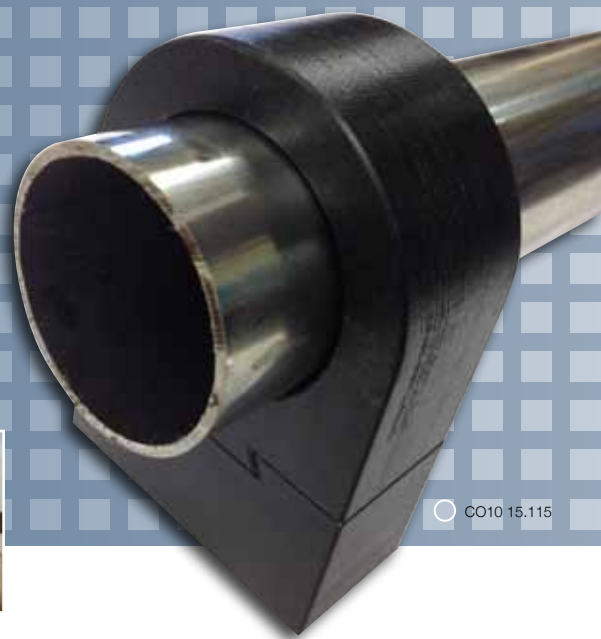


AN10 01.423

10 Accessoires

Aqua Easy handrails

- Op maat gemaakt in de beste kwaliteit RVS 316-L.
- Handrails 'onzichtbaar' ter verlengen in fraaie steun.
- Snelle levertijd, productie in eigen beheer.
- Handrail $\varnothing 42,4 \times 39,2\text{mm}$ (wanddikte 1,6mm) aan twee zijde open, inclusief zwarte einddoppen.
- De maximale lengte per handrail is 6000mm.
- Bevestigingssteunen zijn in twee uitvoeringen leverbaar.
- Levering in een degelijke kartonnen koker.



CO10 15.115

Bestelnummer	Artikel met omschrijving	€
AO10 15.111	Handrail RVS 316-L, aan beide zijden open $\varnothing 42,4 \times 39,2\text{mm}$	per meter 29,75
	Maximale lengte per stuk is 6000mm.	
CO10 15.115	HDPE 2-delige bevestigingssteun kleur zwart, voor een nog eenvoudigere en degelijke bevestiging en afwerking, inclusief ; - messing plug - bevestigingsbout	46,00
AO10 15.107	RVS bevestigingssteun voor Aqua Easy handrail	48,00
Transportkosten	per meter	2,50

Grijpbeugels

AN10 11.113	RVS grijpbeugel AISI 316 / V4a t.b.v. 2-delige trap	per paar 05543	340,00
AN10 11.111	RVS grijpbeugel AISI 304 / V2a $\varnothing 43\text{mm} \times 50\text{cm}$ met flens	08752	105,00
AN10 11.115	Handrail voor inlooptrap Polyfaser	07781	255,00



Alle onderstaande glijbanen dienen te worden afgehaald bij ons magazijn in Geldrop.



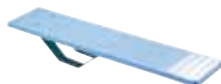
BO10 31.005



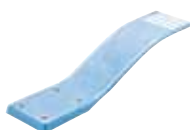
BO10 31.012



BO10 25.208



BO10 25.010



BO10 25.005



BO10 25.260



BO10 25.262

Astral glijbanen (privégebruik)

- glij- en trapdeel vervaardigd uit glasvezel versterkt polyester, in de kleur blauw.
- glij-deel is voorzien van waternozzle's en toevoerslang.
- grijprails uitgevoerd in wit gecoat aluminium.

BO10 31.001	baby model	hoog 1500mm	10 899	1095,00
BO10 31.005	recht model	1460/1890mm	00 085	1950,00
BO10 31.010	recht model	1760/2220mm	00 086	2195,00
BO10 31.015	recht model	2570/2980mm	00 087	2175,00
BO10 31.011	links gebogen	1760/2220mm	00 089	2295,00
BO10 31.012	rechts gebogen	1760/2220mm	00 088	2295,00

Astral duikplanken (privégebruik)

BO10 25.208	Astral duikplank 200cm, kleur blauw hoogte 35cm met polyester voet	00070	710,00
BO10 25.210	Astral duikplank 200cm, kleur wit hoogte 35cm met polyester voet	00070	795,00
BO10 25.010	Astral duikplank 180cm recht	00077	845,00
BO10 25.005	Astral duikplank 160cm gebogen, flexibel	00076	625,00
BO10 25.260	Astral duikplank type "Dynamic" 200cm totale hoogte 118cm voorzien van 2 luxe gebogen handrails	23199	2795,00
BO10 25.261	Astral duikplank type "Dynamic" 230cm totale hoogte 118cm voorzien van 2 luxe gebogen handrails	23200	2895,00
BO10 25.262	Astral duikplank type "Dynamic" 160cm totale hoogte 118cm	21392	695,00
	Transportkosten	per stuk	75,00

10 Accessoires

Ideal **douches**

- Ideal heeft 30 jaar ervaring in RVS materialen voor in en rondom zwembaden.
- Douches vervaardigd uit RVS AISI304 / V2A.
- Kranen en douchekoppen zijn messing verschromd.
- Douches zijn eenvoudig afkoppelbaar voor opslag tijdens winter.
- 2 Kwalitatieve modellijnen leverbaar, met en zonder platform.

○ AN10 21.570



Economic line

Specificaties

- Douchekop, kunststof verchromd.
- Gardena slangaansluiting, koud water.
- Snel inzet- en verplaatsbaar.

Bestelnummer Artikel met omschrijving

Bestelnummer	Artikel met omschrijving	€
AN10 21.551	Model Marlin	225,00
AN10 21.552	Model Trombone Bevestiging: aardspies of met schroeven en pen (meegeleverd)	235,00
AN10 21.550	Model Cobra	260,00
AN10 21.553	Model Altena Bevestiging: aardspies (meegeleverd)	340,00



○ AN10 21.551



○ AN10 21.552



○ AN10 21.550



○ AN10 21.553

DeLuxe met platform

Specificaties

- Platform 90 x 77cm, materiaal WPC*.
- Douchekop, bodyinspuiters en handdouche.
- Wateraansluiting : 2 x ½" F flexibele slang, warm en koud water.

AN10 21.558	Model Helena	850,00
AN10 21.560	Model Malta	895,00
AN10 21.561	Model La Palma	950,00
AN10 21.559	Model Elba	950,00



Step douche

Specificaties

- Aluminium behuizing 70 x 57 x 7cm, gewicht 11 kg., materiaal WPC*.
- Een hoge funfactor.
- Door het platform te betreden wordt het waterventiel automatisch geopend, uit de ingebouwde sproeiers spuit het water recht naar boven.
- Waterdruk en dus de hoogte van de fontein te regelen middels duimschroef.
- Gardena aansluiting, dus snel inzetbaar.

AN10 21.570	Model Step Douche	340,00
-------------	-------------------	--------

* WPC - Wood Plastic Composite is een materiaal dat is samengesteld uit een combinatie van bamboevels en kunststof. WPC is water en vochtbestendig, eenvoudig in onderhoud en zeer duurzaam. Voordelen: geen splinters, rot niet, onderhoudsarm en een natuurlijke uitstraling, niet te onderscheiden van 'echt hout'.



○ AN10 21.558



○ AN10 21.560



○ AN10 21.561



○ AN10 21.559

Astral douches

Tips onderhoud douches in de winter.



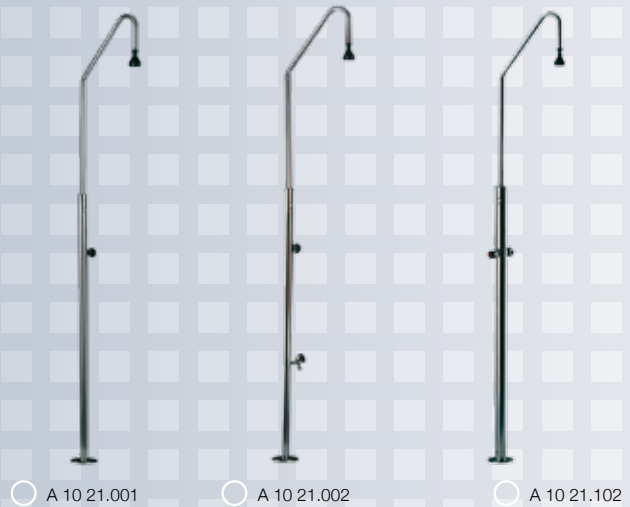
Wij adviseren de buitendouches voor de winter beslist af te koppelen en binnen droog op te slaan.

In alle gevallen (ook bij gebruik van leegloopkraantjes) zal er namelijk restvocht in de douches aanwezig blijven welke in de winter bij het opvriezen schade kan toebrengen aan de douche.



○ BN10 21.303

○ BN10 21.304



○ A 10 21.001

○ A 10 21.002

○ A 10 21.102

Bestelnummer	Artikel met omschrijving		€
A 10 21.001	RVS douche ø 43mm, koud of warm, 1 kraan* *inclusief instortanker	00 091	315,00
A 10 21.002	RVS douche ø 43mm, koud met tapkraan* *inclusief instortanker	00 092	338,00
A 10 21.102	RVS douche ø 63mm, koud en warm, 2 kranen	00 096	799,00

Astral solardouches

	<ul style="list-style-type: none"> • Warm douchewater zonder meerkosten. • Voorzien van 2 kranen warm/koud. • Watervoorziening door tuinslang of vaste wateraansluiting. 		
BN10 21.303	Gelakte solardouche waterinhoud 20 liter flexibel kunststof reservoir en verchroomde douchekop.	34312	480,00
BN10 21.304	Gelakte solardouche waterinhoud 30 liter aluminium reservoir en verchroomde douchekop.	36848	515,00

10 Accessoires

Jee-O douches

- Deze douche ontleent zijn naam aan zijn prachtige vormgeving, uniek in zijn soort.
- Met de ronde handgreep wordt eenvoudig de keramische mengkraan bediend (open-dicht, warm-koud).
- Leverbaar in 2 uitvoeringen, RVS geborsteld en RVS gepolijst.



Model Original

Bestelnummer Artikel met omschrijving

Bestelnummer	Artikel met omschrijving	€
AN10 21.214	Jee-O-01 – gepolijst	1465,00
AN10 21.211	Original muurhouder - geborsteld	145,00
AN10 21.215	Original muurhouder - gepolijst	180,00

Model Fatline

AN10 21.212	Jee-O-FL-01 - geborsteld	1595,00
AN10 21.216	Jee-O-FL-01 - gepolijst	1685,00
AN10 21.220	Fatline muurhouder - geborsteld	145,00
AN10 21.221	Fatline muurhouder - gepolijst	180,00

Model Pure

AN10 21.237	Jee-O-PU-01 - geborsteld	1298,00
AN10 21.238	Jee-O-PU-01 - gepolijst	1487,00
AN10 21.239	Pure muurhouder - geborsteld	145,00
AN10 21.240	Pure muurhouder - gepolijst	180,00

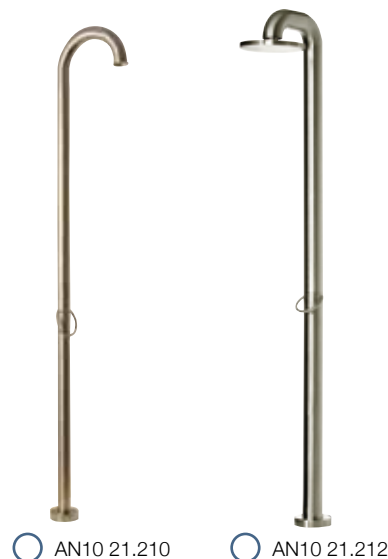
Model Izi

AN10 21.226	Jee-O-IZI-GO – geborsteld wit poedercoat, inclusief vlonder	795,00
-------------	---	--------

Opties Jee-O douches

AN10 21.245	Jee-O RVS cleaner and protect, 400ml.	21,00
AN	Meerprijs Jee-O douche vorstbestendig uitgevoerd, voorzien van thermolint	620,00

Inbouw alleen mogelijk in combinatie met een nieuwe douche te bestellen bij de fabrikant, houd dus rekening met een levertijd van een aantal weken



○ AN10 21.210

○ AN10 21.212



○ AN10 21.237

○ AN10 21.226



○ AN10 21.245

○ AN10 21.211





Klass solardouches

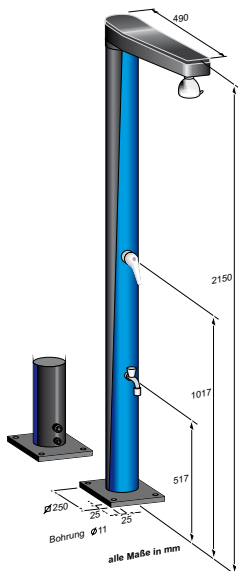
- Hoge kwaliteit solardouches met een aantrekkelijk design, in Oostenrijk gefabriceerd.
- Alle modellen kunnen geheel afgetapt worden zodat de douche in de winter buiten kan blijven staan.



AN10 21.586



AN10 21.585

**Bestelnummer Artikel met omschrijving**

AN10 21.585	Solardouche, model FUN, 30 liter	€ 1395,00
AN10 21.587	Afdekhoes PVC voor Solardouche FUN	€ 55,00

Specificaties

Gewicht	: 16kg
Hoogte	: 2150mm
Inhoud	: 30 liter
Kleur	: Metallic grijs
Tank	: Aluminium, binnen- en buitenzijde voorzien van solar
Kraan	: Eenarmige mengkraan, verchroomd + aftapkraan voor koud water
Douchekop	: Verstelbaar, verchroomd
Aftapplug	: op laagste punt, M8
Aansluiting	: Koud water 1/2"-3/4"
Werkdruk	: Maximaal 5 bar
Montage	: Bevestigd middels een sokkel met flensbevestiging op het terras.

AN10 21.586	Solardouche, model QUADRA, 30 liter	€ 1375,00
AN10 21.588	Afdekhoes PVC voor Solardouche Quadra	€ 55,00

Specificaties

Gewicht	: 30kg
Hoogte	: 2230mm
Inhoud	: 30 liter
Kleur	: Grijs
Tank	: Aluminium, binnen- en buitenzijde voorzien van solar
Kraan	: Eenarmige mengkraan verchroomd voor warm+koud water + aftapkraan voor koud water (3/4")
Douchekop	: Grote verstelbare regendouchekop 150x150mm, verchroomd
Aftapplug	: Ja, op laagste punt, G3/4"
Aansluiting	: Koud water 1/2"-3/4"
Werkdruk	: Maximaal 5 bar
Montage	: Bevestigd middels een sokkel met flensbevestiging op het terras.

